



GENERALI
INVESTMENTS

**Verantwortungsbewußtes
Investieren
Anlegen mit Sinn**



Working with you since 1831

Anlegen mit Sinn

Durch sozial-verantwortliche Investments (SRI) können Anleger eine proaktivere Rolle in der Wirtschaft und in der Art, wie sie in Unternehmen investieren, einnehmen, ohne die finanzielle Performance außer Acht zu lassen.

Nachhaltiges Investieren gewinnt aufgrund der veränderten öffentlichen Wahrnehmung und des kulturellen Wandels zunehmend an Bedeutung - vor allem bei jüngeren Generationen. Direkte und indirekte Folgen von Geldanlagen spielen zunehmend eine Rolle.

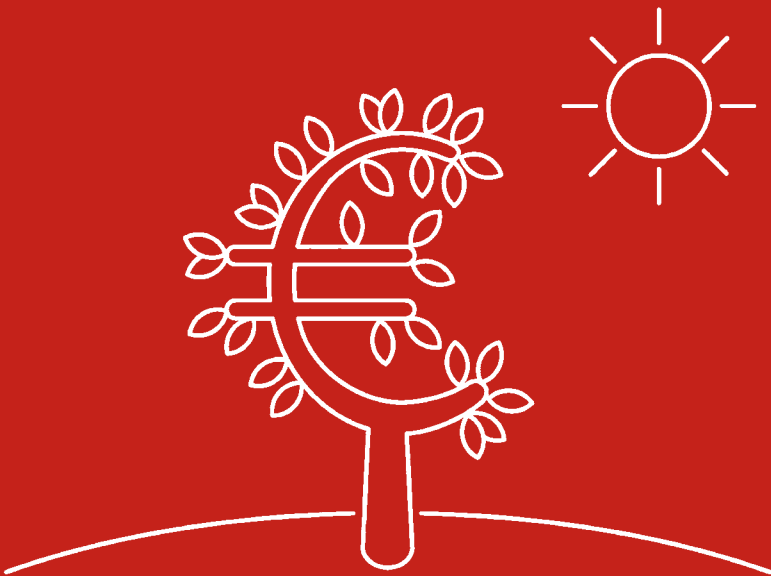
Der Einbezug von nichtfinanziellen Umwelt-, Sozial- und Corporate Governance-Themen (ESG) bei der Analyse und Auswahl von Unternehmen ist sinnvoller, da dies dazu beiträgt, unsere Umwelt und die Gesellschaft insgesamt zu verbessern.

"Als einer der größten institutionellen Anleger Europas und Teil eines weltweit führenden Versicherungskonzerns ist sich Generali Investments seiner Rolle beim Schutz und bei der Vermehrung des Vermögens seiner Kunden bewusst und möchte dabei gleichzeitig zu einer Verbesserung von Umwelt-, Sozial- und Corporate Governance-Themen beitragen.

Langfristiges verantwortungsbewusstes Investieren ist für uns überaus sinnvoll und bildet die Grundlage unseres Erfolges als Anlageprofis."

Santo Borsellino

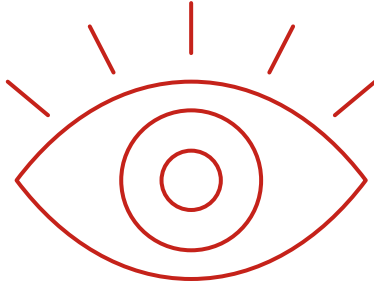
CEO, Generali Investments



Unsere SRI-Überzeugungen auf Gruppenebene

Als eine der größten Versicherungsgesellschaften weltweit hat die Generali Gruppe starke SRI-Überzeugungen:

- Soziale Funktion des Versicherungsgeschäfts
- Risikokontrolle und -management sind Kernaktivitäten von Versicherungsunternehmen
- Werte schaffen und gleichzeitig Kapital erhalten ist entscheidend



Unsere Überzeugungen sind:

1.

Verantwortungsbewusstes Anlegen schafft Mehrwert bei der Auswahl von Unternehmen und führt langfristig zu einer nachhaltigeren Performance.

2.

Die direkte Interaktion mit dem Management von Unternehmen ist der beste Weg, ihr Verhalten und ihre Prozesse im Hinblick auf ESG zu verbessern.

3.

ESG-Kriterien unterstützen unser Risikomanagement, wobei nichtfinanzielle Risiken eingehend analysiert werden, um sie zu identifizieren und zu vermeiden.

4.

Auf den jährlichen Hauptversammlungen der Unternehmen abzustimmen ergänzt diese Herangehensweise und unterstützt den Dialog mit der Unternehmensführung.

Das Commitment der Generali Gruppe zu nachhaltigen Anlagen & Klimawandel

- Als Unterzeichner der UN Global Compact Prinzipien und der Principles for Responsible Investment (PRI) der Vereinten Nationen legt die Generali Gruppe ihre Aktivitäten in ihrem online zugänglichen jährlichen Nachhaltigkeitsbericht offen und verpflichtet sich zur Einhaltung dieser Prinzipien.
- Generali Investments gehört zum European Forum for Sustainable Finance (EURO-SIF), zum French Forum for Sustainable Finance (FIR), zum Italian Forum for Sustainable Finance (FFS) und zum Spainsif: Diese Arbeitsgruppen bringen die wichtigsten europäischen Player im Bereich der sozial-verantwortlichen Investments zusammen.
- Die Generali Gruppe, Unterzeichner des Carbon Disclosure Project (CDP), hat beschlossen, am italienischen National Dialogue on Sustainable Development teilzunehmen, der vom UNEP und dem italienischen Umweltministerium gesponsert wird. Dies erfolgte im Anschluss an die COP21 in Paris (Dezember 2015), die die Notwendigkeit unterstrich, den Privatsektor aktiv einzubeziehen, um globale Commitments zum Klimawandel einzuhalten.
- Die Generali Gruppe wendet seit 2006 bei all seinen Investments einen ethischen Filter an und wird im FTSE 4Good Europe und FTSE 4Good Global Index gelistet.
- Die Generali Gruppe ist Mitglied im International Corporate Governance Networks (ICGN), dessen Aufgabe es ist, wirksame Standards für Corporate Governance und Anlegerverantwortung zu fördern, um effiziente Märkte und nachhaltiges Wirtschaften weltweit voranzubringen.

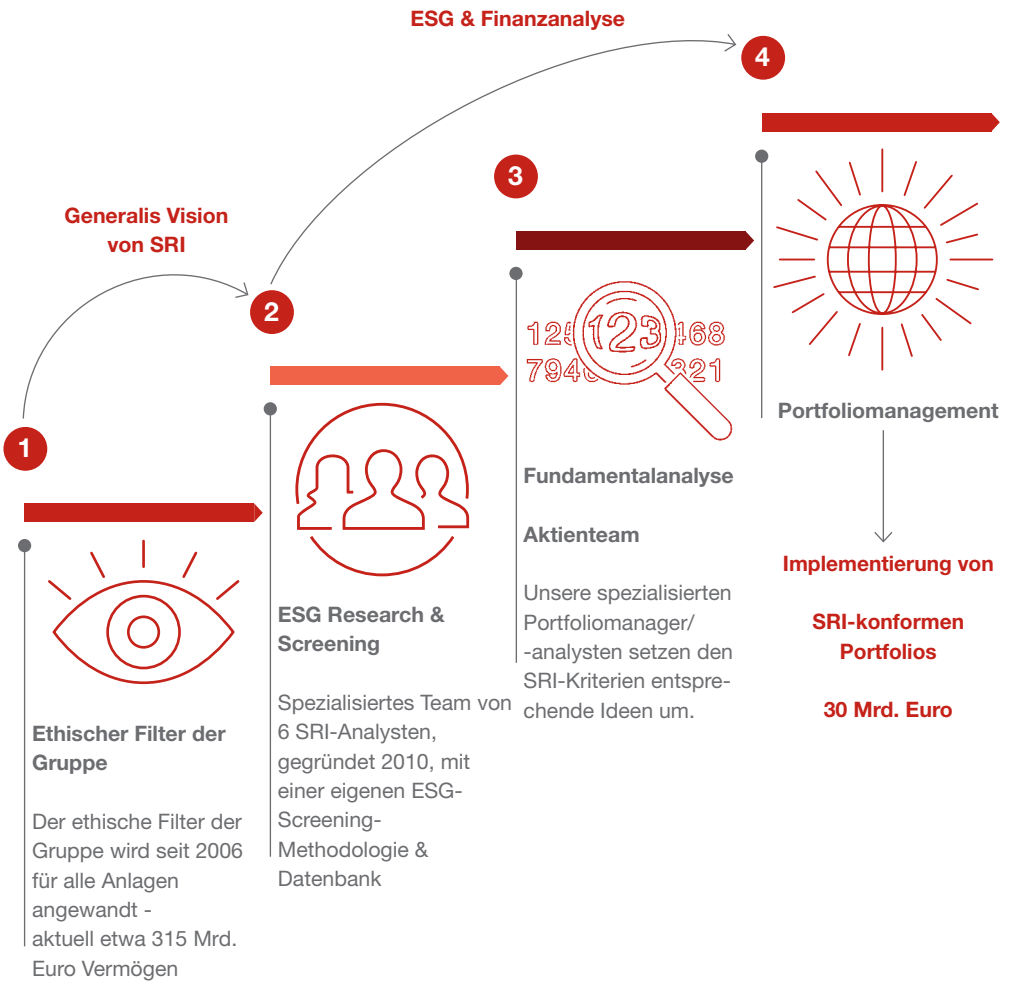
Unsere hauseigenen SRI Research-Fähigkeiten

Generali Investments hat ein spezialisiertes Team von 6 SRI-Analysten unter der Leitung von Franca Perin, das sich darauf konzentriert, Unternehmen zu analysieren, Risiken, Probleme & Möglichkeiten zu identifizieren und über 500 europäische Unternehmen (MSCI Europe als Universum) basierend auf ESG-Kriterien zu bewerten.

Sie sind auf Branchen spezialisiert und wenden die teameigene ESG-Methodologie an.

Die Analyse des Teams wird von externem Research von spezialisierten externen Anbietern ergänzt: Sustainalytics, Ethifinance, Vigeo/EIRIS und MSCI ESG Research.

Ein disziplinierter Ansatz für ESG-Anlagen



Unser "Best effort"-Ansatz & Prozess

Um in SRI-konforme Unternehmen zu investieren, achten wir auf:

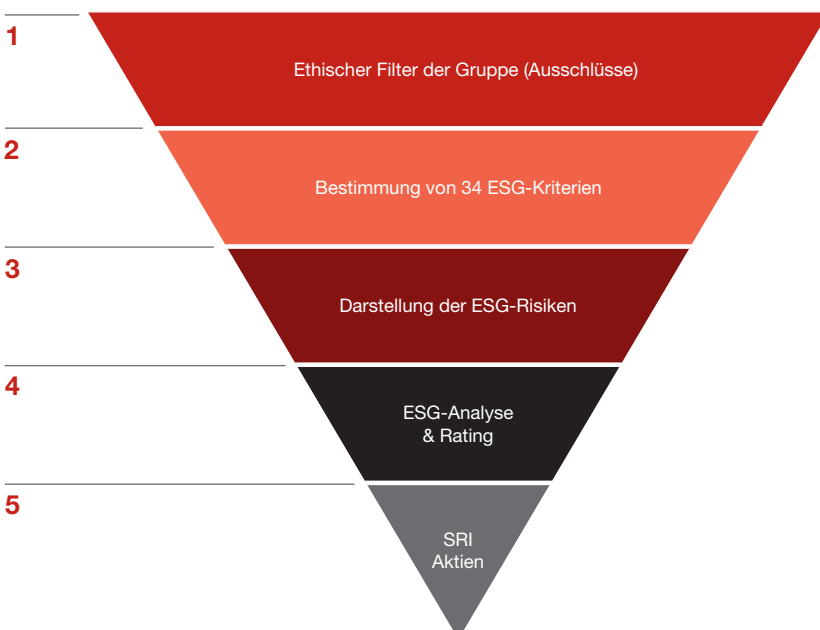
- Ausschluss: Wir wenden die ethischen Filter der Generali Gruppe auf alle Investments an
- "Best effort"-Ansatz: Wir wählen Unternehmen aus, die Verbesserungen hinsichtlich ihres ESG-bezogenen Verhaltens und ihrer Best Practices zeigen
- Dialog: Wir befinden uns in einem stetigen Austausch mit dem Management der Unternehmen, um hinsichtlich ESG-relevanter Themen mit ihnen zu diskutieren, sie herauszufordern und zu beeinflussen:
 - Umwelt: CO₂-Fußabdruck, Energieverbrauch, ...
 - Soziales: Human Resources, Gesundheit & Sicherheit
 - Corporate Governance: Schutz der Interessen von Anlegern, Unabhängigkeit von Aufsichtsorganen, ...

Unser eigener Prozess

Wir sind der Ansicht, dass Unternehmen, die "Best efforts" unternehmen, um den ESG-Kriterien zu genügen, im Laufe der Zeit bessere Performances aufweisen, denn:

- Sie wenden Maßnahmen an, die sie vor kostspieligen Gerichtsverfahren zu Umwelt-, Sozial- und Corporate Governance-Themen bewahren sollten
- Sie sind besser positioniert, um von langfristigen demografischen, regulativen und umweltbezogenen Trends zu profitieren

Die wichtigsten Schritte des Verfahrens



Schritt 1

Ausschluss durch die ethischen Filter der Gruppe

Wir sind der Ansicht, dass Unternehmen hohe ESG-Anlagerisiken aufweisen, wenn Emittenten:

- In die Herstellung von Waffen involviert sind, die grundlegende humanitäre Grundsätze verletzen (Antipersonenminen, Streubomben und Atomwaffen)
- Schwere Umweltschäden verursachen
- Schwere oder systematische Verstöße gegen die Menschenrechte begehen
- In schwere Korruptionsfälle verwickelt sind

Ziel ist es, durch stetige Überwachung des Investmentuniversums ESG-Risiken zu identifizieren, die auf Anlagen in Unternehmen zurückgehen, die in diese Aktivitäten verwickelt sind.

Durch intensive Gespräche versuchen wir, Unternehmen von Aktivitäten, die hohe Risiken aufweisen, abzubringen. Reagieren sie darauf nicht angemessen, schließen wir sie aus dem Anlageportfolio aus.

Schritt 2

Relevante Probleme innerhalb von Sektoren identifizieren

- Aus 34 allgemeinen Kriterien, die wir sektorübergreifend verwenden, wählen wir durchschnittlich 7 relevante Themen pro Sektor aus, basierend auf den Hauptrisiken und ihrer Auftrittswahrscheinlichkeit
- Dies ist ein wichtiger Schritt, da wir nicht wollen, dass wichtige Themen von für eine bestimmte Industrie von weniger wichtigen überschattet werden (z.B. ist der CO₂-Fußabdruck für die Industrie relevanter als für den Finanzsektor)

Schritt 3 & 4

Rating von Unternehmen & Engagement

- Unternehmen innerhalb eines Sektors mit einem Endergebnis über dem Sektordurchschnitt werden in unsere SRI-Liste aufgenommen. Typischerweise halten wir nur 50 % des Universums für SRI-konform
- Durch ein positives Screening identifizieren wir die „Best effort“- Unternehmen für jeden Sektor hinsichtlich ihrer ESG-bezogenen Verhaltensweisen: Unternehmen, die auf lange Sicht Verbesserung in diesem Bereich erkennen lassen, werden bevorzugt und wir vergeben das Rating basierend auf Risiken, Möglichkeiten und Schlüssel-ESG-Kriterien.
- Nachdem die Sektoranalyse abgeschlossen ist, suchen wir den Dialog mit Unternehmen und teilen ihnen das Ergebnis unserer Analyse sowie ihr Ranking innerhalb des Sektors mit. Bei Interesse diskutieren wir darüber, wie sie ihr Reporting und ihre Verhaltensweisen verbessern können.

Corporate Governance & Proxy Voting

Die Stimmrechtsausübung auf jährlichen Hauptversammlungen gehört zu den wichtigsten Aktivitäten, die Generali Investments mit einem Spezialistenteam sowohl für die Generali Gruppe als auch für externe Kunden ausführt.

Bei Generali Investments glauben wir, dass Beschlüsse auf Hauptversammlungen äußerst wichtig für das Erreichen der langfristigen Strategien unserer Kunden und für den Schutz ihrer Rechte als Anleger sind.

Corporate Governance Analysen und Stimmrechtsausübung konzentrieren sich insbesondere auf:

- Rechte der Anleger (Gleichbehandlung, Mechanismen zur Abwehr feindlicher Übernahmen,...)
- Führungsgremien (Unabhängigkeit des Vorstands, klare Trennung der Verantwortlichkeiten, Diversität,...)
- Interne Kontrollsysteme
- Vergütungspolitik
- Audit, Offenlegung und Transparenz
- Verwendung der Erträge & Eigenkapitaltransaktionen (Dividendenausschüttung, Aktienemissionen...)
- Soziale Verantwortung des Unternehmens

Die wichtigsten vom Governance Proxy Voting Team ausgeführten Aktivitäten sind:

- Empfehlungen & Ratschläge zur Abstimmung
- Ausübung des Stimmrechts
- Dialog mit den Unternehmen
- Berichterstattung über Abstimmung/Ergebnis
- Entwurf unternehmensspezifischer Abstimmungsstrategien für Kunden

Im ersten Halbjahr 2016 hat Generali Investments:

- Mehr als 550 Hauptversammlungen besucht
- Über mehr als 8.500 Beschlüsse abgestimmt, für 21 Kunden mit einem AUA von 48 Mrd. Euro

Generali Investments hat außerdem zum Entwurf der italienischen Stewardship Grundsätze beigetragen.

SRI Fonds & Anlagelösungen



Generali Investments SICAV

SRI Ageing Population



Generali Investments SICAV

SRI European Equity



Generali Investments SICAV SRI Ageing Population

Einen großen Trend in eine Anlagemöglichkeit verwandeln

Der GIS SRI Ageing Population Fund richtet sich an Anleger, die über ESG-konforme europäische Aktien vom langfristigen demografischen Wandel, einer alternden Bevölkerung und von der erhöhten Lebenserwartung profitieren wollen.

Durch unser thematisches Screening wird bestimmt, wie sehr das Unternehmen mit unseren 3 wichtigsten Investmentsäulen übereinstimmt.



Gesundheitswesen



Sparen & Vorsorge



Konsumgüterindustrie

Bei dieser Strategie geht es darum, in gesunde Unternehmen mit nachhaltigen Geschäftsmodellen und langfristigen Strategien zu investieren, die vom demografischen Wandel jetzt und in Zukunft profitieren.

Wichtigste Merkmale

- Profitiert von einem thematischen Anlageansatz mit Fokus auf der Kraft der "Silbernen Generation" und auf Unternehmen, die dem demografischen Wandel ausgesetzt sind und von denen wir erwarten, dass sie mittel- bis langfristig mehr als die durchschnittliche Rendite generieren
- Investiert in ein Portfolio mit europäischen Aktien, die europa-, aber auch weltweit, im Zusammenhang mit dem Thema stehen
- Ein komplett SRI-konformes Portfolio, dank unseres spezialisierten SRI-Teams und -Verfahrens
- Nutzt die Stock-Picking Fähigkeiten und die eigenentwickelten Bewertungsmodelle unseres europäischen Aktienteams

Allgemeine Informationen

| | |
|----------------------|------------------------------------|
| Auflegung | 12. Oktober 2015 |
| Basiswahrung | Euro |
| Benchmark | MSCI Europe Net Total Return Index |
| Fondstyp | SICAV, in Luxemburg ansassig |

Details zu Aktienklassen

| | Institutionelle Anleger | Privatanleger | |
|----------------------|-------------------------|---------------|---------------|
| Aktienklasse | B | D | E |
| Auflegung | 16. Okt. 2015 | 16. Okt. 2015 | 19. Feb. 2016 |
| Gesamtgebuhr | 0,75% | 1,50% | 2,20% |
| ISIN | LU1234787205 | LU1234787460 | LU1234787544 |
| Bloomberg | GLSRIBX LX | GLSRIDX LX | GLSRIEX LX |

Chancen- und Risikoprofil':

Niedrigeres Risiko
Potenziell niedrigere Gewinne

Hoheres Risiko
Potenziell hohere Gewinne

| | | | | | | |
|---|---|---|---|---|---|---|
| 1 | 2 | 3 | 4 | 5 | 6 | 7 |
|---|---|---|---|---|---|---|

- Aktienrisiko
- Sektorrisiko
- Risiken von Derivaten



Generali Investments SICAV

SRI European Equity

In europäische Unternehmen investieren, die anhand unserer eigenentwickelten ESG-Kriterien ausgewählt wurden

GIS SRI European Equity richtet sich an Anleger, die an ESG-konformen europäischen Aktien teilhaben wollen, die über unser eigenes Analyseverfahren ausgewählt werden.

Innerhalb des festgelegten SRI-Universums konzentriert sich der Portfoliomanager auf erstklassige Aktien mit interessanten Wachstumsperspektiven im Hinblick auf Wachstums- und Ertragspotenzial zu angemessenen Preisen.

Wichtigste Merkmale

- Ein spezialisiertes SRI-Analystenteam und eine eigene Datenbank, die eine flexible Auswahl von ESG-Kriterien ermöglichen
- Eine von Generali Investments entwickelte eigene Methodologie, die eine Reihe von nichtfinanziellen Variablen integriert, die eventuell langfristig die finanzielle und wirtschaftliche Performance des Unternehmens beeinflussen
- Stock-Picking Expertise bei der Auswahl europäischer Aktien, basierend auf grundlegenden finanziellen und strategischen Bottom-up-Analysen von Unternehmen
- 2013, 2014 und 2015 ausgezeichnet mit dem Novethic SRI Label

Allgemeine Informationen

| | |
|---------------------|--------------------------------------|
| Auflegung | 2. April 2002 |
| Basiswährung | Euro |
| Benchmark | MSCI Europe Net - Total Return Index |
| Fondstyp | SICAV, in Luxemburg ansässig |

Details zu Aktienklassen

| Aktienklasse | Institutionelle Anleger | | Privatanleger | |
|---------------------|-------------------------|---------------|---------------|---------------|
| | B | C | D | E |
| Auflegung | 29. Aug. 2008 | 29. März 2007 | 26. Nov. 2003 | 26. Nov. 2003 |
| Gesamtgebühr | 0,75% | 1,00% | 1,50% | 2,20% |
| ISIN | LU0145455571 | LU0145455811 | LU0145456207 | LU0169244745 |
| Bloomberg | GENEDBX LX | GENEDCX LX | GENEDDX LX | GENEDX LX |

Chancen- und Risikoprofil¹:

Niedrigeres Risiko
Potenziell niedrigere Gewinne

Höheres Risiko
Potenziell höhere Gewinne

| | | | | | | |
|---|---|---|---|---|----------|---|
| 1 | 2 | 3 | 4 | 5 | 6 | 7 |
|---|---|---|---|---|----------|---|

- Aktienrisiko
- Risiken von Derivaten

Maßgeschneiderte SRI-Anlagelösungen

Für Kunden, die ihre Portfolios selbst verwalten, aber das SRI-Screening Spezialisten überlassen möchten, bietet Generali Investments zudem individuell abgestimmte diskretionäre SRI-Anlagelösungen sowie SRI-Overlays und Beratung im Bereich SRI an.

Fallstudie:

Generali Investments verwaltet 2 SRI Multi-Asset-Strategien für ein Vertriebsnetz Privatkunden im Vermögensgeschäft, basierend auf SRI-Grundsätzen, da der Kunde Folgendes wollte:

- Eine flexible Allokation
- Einen risikobewussten Ansatz
- Eine komplett SRI-konforme Lösung für seine Kunden über Generali Investments

Auszeichnungen & Anerkennung

- **GIS SRI European Equity** ausgezeichnet mit dem

Novethic SRI Label*

2013, 2014 und 2015

unsere innovative SRI-Methodologie erhielt beim italienischen Sustainable Finance Forum** eine besondere Erwähnung

- **GIS SRI Ageing Population** neuer, im Oktober 2015** aufgelegter Fonds.

- **GIS SRI Ageing Population** ausgezeichnet mit dem

FNG-Siegel 2017***

im November 2016 durch FNG mit zwei Sternen als nachhaltige Investmentlösung bewertet.



auditert durch Novethic

*Das 2009 von Novethic eingeführte Novethic SRI Label ist das erste europäische Label für SRI-Fonds, die streng auf Grundlage von Umwelt-UND sozialen UND Governance (ESG) Kriterien verwaltet werden. Die Generali Gruppe erhielt eine besondere Erwähnung von der Jury des Sustainable Finance Forum für ihren "integrierten Ansatz bei sozial-verantwortlichen Investments (SRI)", basierend auf den ethischen Richtlinien der Gruppe für Anlagen und der von Generali Investments entwickelten Auswahl- und Analysemethodologie.

** GIS SRI Ageing Population und GIS SRI European Equity sind Teilfonds der Generali Investments SICAV (eines Investmentunternehmens in der Form einer „Société d'investissement à capital variable“ mit mehreren Teilfonds gemäß den Gesetzen des Großherzogtums Luxemburg), verwaltet von der Generali Investments Europe S.p.A. Società di gestione del risparmio. Die Wertentwicklung in der Vergangenheit ist kein verlässlicher Indikator für die künftige Wertentwicklung. Vor Abschluss eines Vertrags über Investmentleistungen erhalten potenzielle Kunden alle nach geltendem Recht vorgesehenen Dokumente. Diese Dokumente sollten gründlich gelesen werden, bevor eine Anlageentscheidung getroffen wird.

*** Das FNG-Siegel ist der Qualitätsstandard für nachhaltige Publikumsfonds im deutschsprachigen Raum. Die Mindestanforderungen des Siegels setzen sich zusammen aus Transparenz- und Prozesskriterien, dem Ausschluss von Waffen und Kernkraft sowie der Berücksichtigung der vier Bereiche des UN-Global Compact: Menschen- und Arbeitsrechte, Umweltschutz sowie Bekämpfung von Korruption und Bestechung. Darauf aufbauend können Fonds in einem Stufenmodell zusätzliche Punkte in den Bereichen Produktstandards, institutionelle Glaubwürdigkeit, Selektion und Dialog sammeln. Auditor des FNG-Siegels ist der französische Think Tank Novethic. Die Gesellschaft für Qualitätssicherung Nachhaltiger Geldanlagen (GNG mbH) verantwortet die organisatorische Abwicklung und die Siegel-Vergabe. Den Prüfprozess begleitet außerdem ein unabhängiges Komitee mit interdisziplinärer Expertise.

Über uns

Generali Investments

Generali Investments ist der wichtigste Vermögensverwalter der Generali Gruppe, eines der größten und renommiertesten Versicherungsunternehmen der Welt.



* Quelle: Generali Investments Europe S.p.A. Società di gestione del risparmio, Stand 30. Juni 2016.

** Generali Investments ist Teil der Generali Gruppe, die im Jahr 1831 in Triest/Italien als Assicurazioni Generali Austro-Italiche gegründet wurde.

Gnerali Gruppe

Generali Investments ist Tochter der weltweit tätigen Generali Gruppe:

| | | |
|---|---|---|
| <p>In mehr als 60 Ländern weltweit vertreten</p> | <p>Unter den 50 smartesten Unternehmen der Welt*</p> | <p>Über 74 Milliarden Euro Prämien (66 % von außerhalb Italiens)</p> |
| <p>500 Milliarden Euro verwaltetes Vermögen</p> | <p>76 tausend Mitarbeiter</p> | <p>Eines der weltweit 50 größten Unternehmen**</p> |

Stand: 2015

Quelle: Generali Gruppe

*Quelle: Generali Gruppe; MIT Technology Review Magazine, Juni 2015 **Quelle: Generali Gruppe, Fortune Global 2016

Eine solide Finanzsituation

| Agentur | Rating |
|---------|--------|
| MOODY'S | Baa1 |
| FITCH | A- |
| AM Best | A |

Bleiben Sie in Kontakt

Unsere vierteljährlicher SRI-Newsletter: SRI-highlight



HOW DOES GENERALI INVESTMENTS INTEGRATE THE THEME OF CORPORATE GOVERNANCE IN ITS INVESTMENTS?

When an investment has a negative ESG score, Generali Investments is notified by our ESG research providers to support the integration of the theme.

Based on ESG research, the Investment Management Research team decides to give more weight to this score.

The assessment of investments is not automatically triggered if the company does not meet the criteria of a ESG score. Generali Investments' ESG score reflects the overall ESG score.

This change is based on the conviction that good corporate governance can be a key driver for long-term value creation. In the first instance, these effects might affect operational efficiency, but they can also lead to significant increases in long-term value creation.

For the latest, Generali Investments develops its own methodology to assess the Corporate Governance of

Investments in an essential element of our SRI methodology: a good or bad governance is leading company's values and its reputation. We will find the investments that represent the best.

For more information, please contact your local Generali Investments office.

For the latest, Generali Investments develops its own methodology to assess the Corporate Governance of

Investments in an essential element of our SRI methodology: a good or bad governance is leading company's values and its reputation. We will find the investments that represent the best.

For more information, please contact your local Generali Investments office.

Mehr Informationen zu unserem SRI-Ansatz erhalten Sie auf unserer Webseite www.generali-invest.com oder per Mail an GI-CGN-IS@generali-invest.com.

www.generali-invest.com

HAFTUNGSAUSSCHLUSS

GIS SRI Ageing Population und GIS SRI European Equity sind Teilfonds der Generali Investments SICAV (eines Investmentunternehmens in der Form einer „Société d'investissement à capital variable“ mit mehreren Teilfonds gemäß den Gesetzen des Großherzogtums Luxemburg), verwaltet von der Generali Investments Europe S.p.A. Società di gestione del risparmio. Die Informationen in diesem Dokument dienen ausschließlich zu Informationszwecken bezüglich der Produkte und Dienstleistungen der Generali Investments Europe S.p.A. Società di gestione del risparmio. Sie sind weder als Verkaufsangebot noch als Empfehlung oder Aufforderung zum Kauf von Anteilen/Aktien an Publikums- und Spezialfonds-Investmentvermögen (sog. OGAW-Fonds und AIF) bzw. eines Vermögensverwaltungsvertrags für ein Finanzportfolio (nach §17(2)1. und 2. KAGB) oder als Bewerbung um die Bereitstellung von Investmentleistungen zu verstehen. Sie sind nicht mit dem Abschluss eines Vertrags oder dem Eingehen einer vertraglichen Verpflichtung verbunden und sollen keine Grundlage für einen Vertrag oder eine vertragliche Vereinbarung darstellen. Die Informationen dürfen nicht als direkte oder indirekte Empfehlung der Anlagestrategie oder als Anlageberatung angesehen werden. Vor dem Abschluss eines Vertrags über Investmentleistungen erhalten potenzielle Kunden alle nach geltendem Recht vorgesehenen Dokumente. Diese Dokumente sollten gründlich gelesen werden, bevor eine Anlageentscheidung getroffen wird. Generali Investments Europe S.p.A. Società di gestione del risparmio aktualisiert den Inhalt dieses Dokuments regelmäßig. Für etwaige Fehler oder Auslassungen wird keine Haftung übernommen. Für mögliche Schäden oder Verluste in Verbindung mit der unsachgemäßen Verwendung der hierin enthaltenen Informationen übernimmt Generali Investments Europe S.p.A. Società di Gestione del Risparmio keine Verantwortung. Kunden sollten die Wesentlichen Anlegerinformationen, die ihnen vor der Zeichnung von Anteilen für einen Publikumsfonds sowie bei Vertragsabschluss für einen Spezialfonds mit festen Anlagebedingungen bereitgestellt werden müssen, beachten. Insbesondere bei einem vorgesehenem Erwerb von Anteilen an Publikumsfonds empfehlen wir, den auf unserer Website (www.generali-invest.com) und bei unseren Vermittlern verfügbaren Prospekt gründlich zu lesen sowie zu berücksichtigen, dass die Wertentwicklung in der Vergangenheit kein verlässlicher Indikator für die künftige Wertentwicklung ist. Es werden keinerlei Zusicherungen bezüglich der ungefähren Übereinstimmung der künftigen Wertentwicklung mit den in diesem Dokument beschriebenen Wertentwicklungen gegeben. Wir empfehlen die Lektüre der auf unserer Website verfügbaren Bestimmungen. Kunden sollten die Wesentlichen Anlegerinformationen, die ihnen vor der Zeichnung von Anteilen an Publikumsfonds bereitgestellt werden sowie den auf unserer Webseite (www.generali-invest.com), auf der Webseite von Generali Investments Luxembourg S.A. (Verwaltungsgesellschaft der Generali Investments SICAV; www.generali-investments-luxembourg.com) und bei unseren Vermittlern verfügbaren Prospekt gründlich lesen. Generali Investments ist ein Teil der Generali Gruppe, die im Jahr 1831 in Triest/Italien als Assicurazioni Generali Austro-Italiene gegründet wurde. Generali Investments ist eine Handelsmarke der Generali Investments Europe S.p.A. Società di gestione del risparmio. Februar 2017.